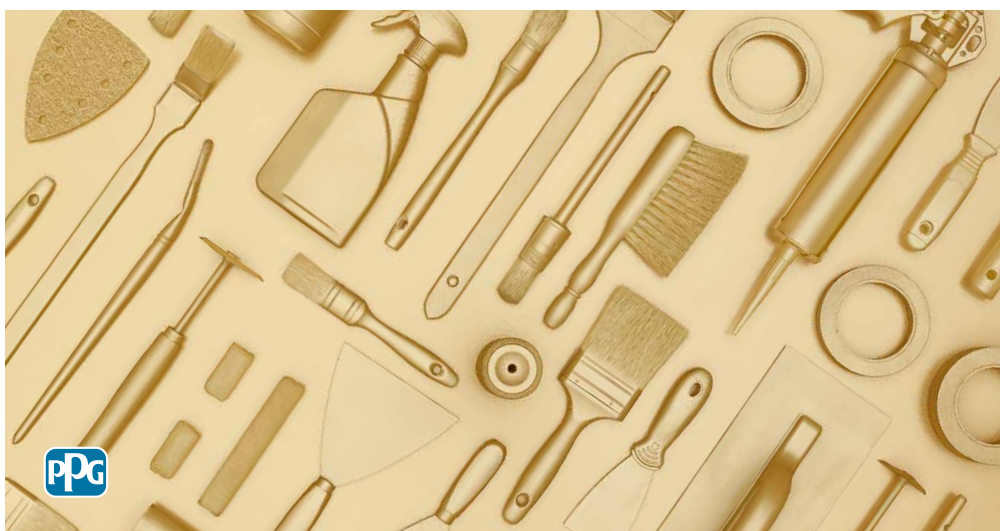


ProGold Epoxypasta QD



VERF VRAAGT OM
PROGOLD

ProGold Epoxyepasta QD

Toepassing

ProGold Epoxyepasta QD is een tweecomponenten reparatiemassa op basis van epoxy die toepasbaar is voor pastareparaties van 5 mm tot maximaal 7 cm. De epoxyepasta is ook toe te passen voor het afdichten van openstaande houtverbindingen en scheuren.



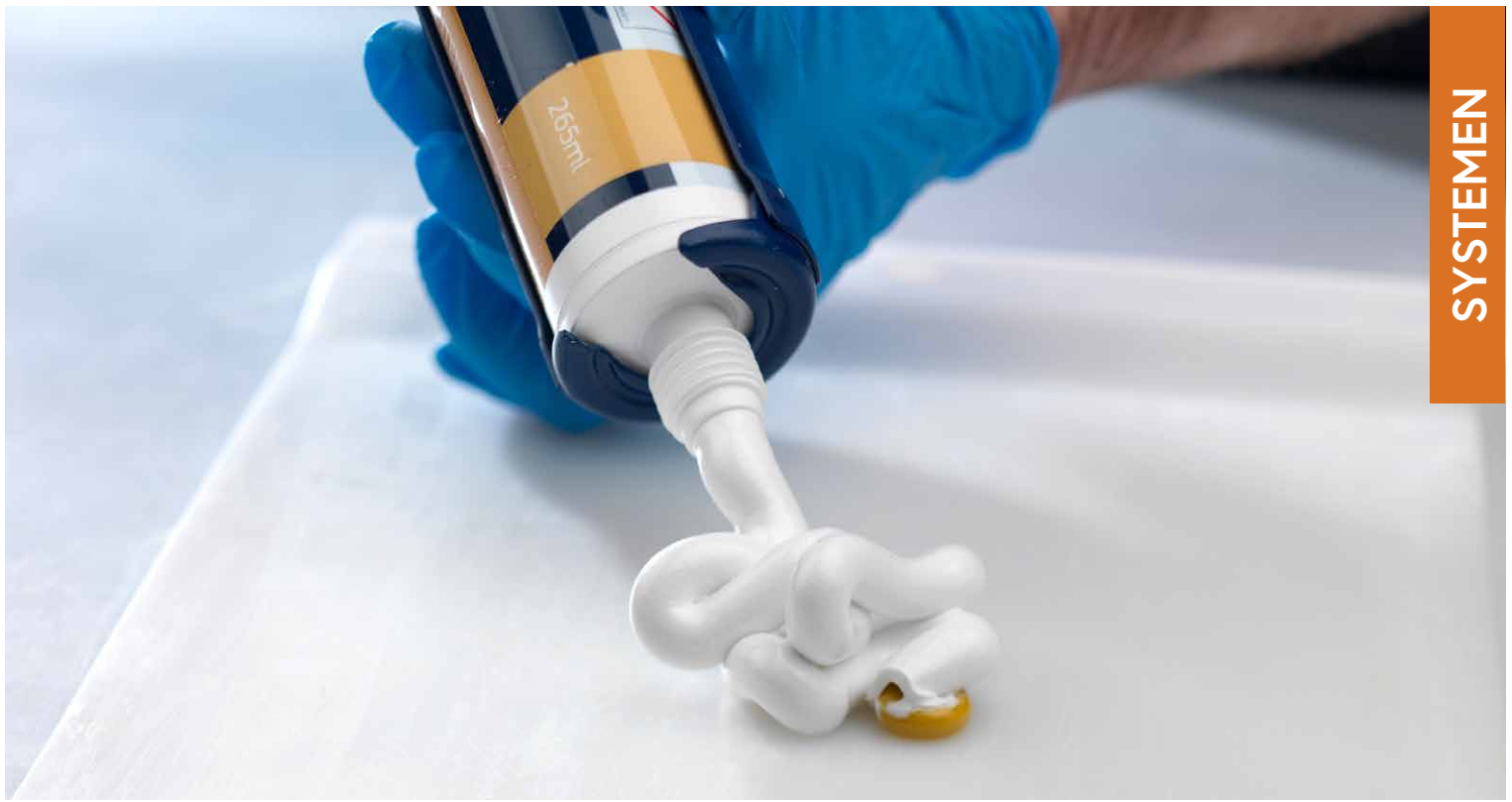
Epoxyepasta voor
het herstellen van
aangetast hout
of openstaande
houtverbindingen

Verwerking

Contactvlakken dienen eerst voorgestreeken te worden met ProGold Fix. Hierdoor wordt een uitstekende hechting tussen reparatiemassa en hout verkregen. De fix moet een half uur de tijd krijgen om goed in het hout te trekken. Daarna wordt gerepareerd op de nog natte fix.

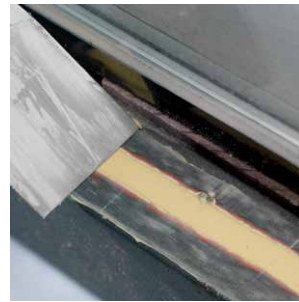
De componenten van ProGold Epoxyepasta QD zitten in 1 koker waardoor de gewenste hoeveelheid makkelijk is te doseren. Reparaties zijn gemakkelijk uit te voeren. De reparatiemassa is namelijk zeer gemakkelijk te verwerken en uitstekend modelleerbaar. ProGold Epoxyepasta QD is te verwerken bij temperaturen tussen 10°C en 35°C. Omdat reparaties snel uitgehard zijn, kunnen deze dezelfde dag nog geschuurd en overgeschilderd worden.

ProGold Epoxyepasta QD is overschilderbaar met verfsystemen op basis van watergedragen acrylaat en oplosmiddelhoudende alkydhars.



Herstellen van aangetast hout

- Aangetast hout (inclusief 5 mm van het aangrenzende gezonde hout) volledig verwijderen door middel van frezen. Het hout schuren.
- ProGold Fix aanbrengen op de contactvlakken. De fix laten indringen, minimaal 30 minuten en maximaal 2 uur (bij 20°C). Na indringen overtollig materiaal verwijderen met absorberend, niet pluizend papier of doek.
- Nat in nat repareren met ProGold Epoxy pasta QD.



Afdichten van openstaande houtverbindingen en/of scheuren

- Openstaande houtverbindingen en scheuren uitfrezen met een minimale diepte van 5 mm. Het hout schuren.
- ProGold Fix aanbrengen op de contactvlakken. De fix laten indringen, minimaal 30 minuten en maximaal 2 uur (bij 20°C). Na indringen overtollig materiaal verwijderen met absorberend, niet pluizend papier of doek.
- Nat in nat repareren met ProGold Epoxy pasta QD.

	ProGold Epoxy pasta QD	ProGold Fix
Type	2 componenten reparatiemassa op basis van epoxy	2 componenten impregneermiddel op basis van epoxy
Toepassing	Buiten en binnen	Buiten en binnen
Verwerkingstemperatuur	10°C tot 35°C	0°C tot 30°C
Maximale relatieve vochtigheid	85%	85%
Verwerkingstijd (bij 20°C)	30 minuten	20 minuten
Minimale laagdikte	5 mm	-
Maximale laagdikte	7 cm	-
Schuurbaar na (bij 20°C)	ca. 4 uur	-
Overschilderbaar na (bij 20°C)	ca. 4 uur	-

Tip

Bekijk het kenmerkenblad van ProGold Epoxy pasta QD op www.progold.nl voor meer specifieke informatie.

ProGold

Amsterdamseweg 14
NL-1422 AD Uithoorn
T. +31 (0) 297 541 911
www.progold.nl

ProGold is verkrijgbaar bij alle Sigma Service Centers, Bouwman Coatings, Claasen Coatings, Driessen Verf, Van Hassel Verf, Felix van der Putten Verf, Ter Hoeven Verf, Jonker & Co., De Longte Verfproducten, Luijten VVZ, Olijslager Verf, Verfgroothandel Plug, Colours & Coatings, Verfgroothandel Van der Kooij.

Ook op Internet: www.progold.nl



0322 / T25561

VERF VRAAGT OM
PROGOLD